



Características de Microsoft Planner

Contenido

Contenido.....	2
¿Qué es Planner?	3
Acceder a Planner	4

¿Qué es Planner?

Microsoft Planner es una nueva aplicación de Office 365 Educación. Es una herramienta pensada y diseñada para gestionar de forma eficiente el trabajo en equipo. Los integrantes de cada grupo podrán crear nuevos proyectos, organizarse de forma fácil y eficiente, asignar tareas y colaborar entre sí. Además de ver los avances realizados en las tareas asignadas también podemos compartir archivos y trabajar en ellos haciendo co-autoría.



La interfaz de usuario es gráfica e intuitiva, las notificaciones llegarán vía correo electrónico a los miembros del equipo. Las tareas, se pueden identificar con un código de colores, podremos asignarles una fecha límite, agregar comentarios e incluir imágenes o ficheros adjuntos para proporcionar información o identificar las mismas. La actividad que realizamos en el transcurso o desarrollo de un proyecto, es transparente para todo el equipo de trabajo, de manera que todos sabremos en qué están trabajando los demás, y cuál es el estado actual de sus tareas.

Como integrante de los recursos de Office 365, es un servicio multiplataforma, por lo que podremos trabajar desde un ordenador, una tableta o un móvil, utilizando diferentes navegadores y sistemas operativos.

Al crear un nuevo proyecto y agregar a sus integrantes se genera automáticamente un **Grupo de Office 365**, con todas sus propiedades y recursos asociados, por lo que para un mejor aprovechamiento del presente curso, le recomendamos realizar antes el curso [Entornos de trabajo colaborativo utilizando “Grupos” de Office 365](#).

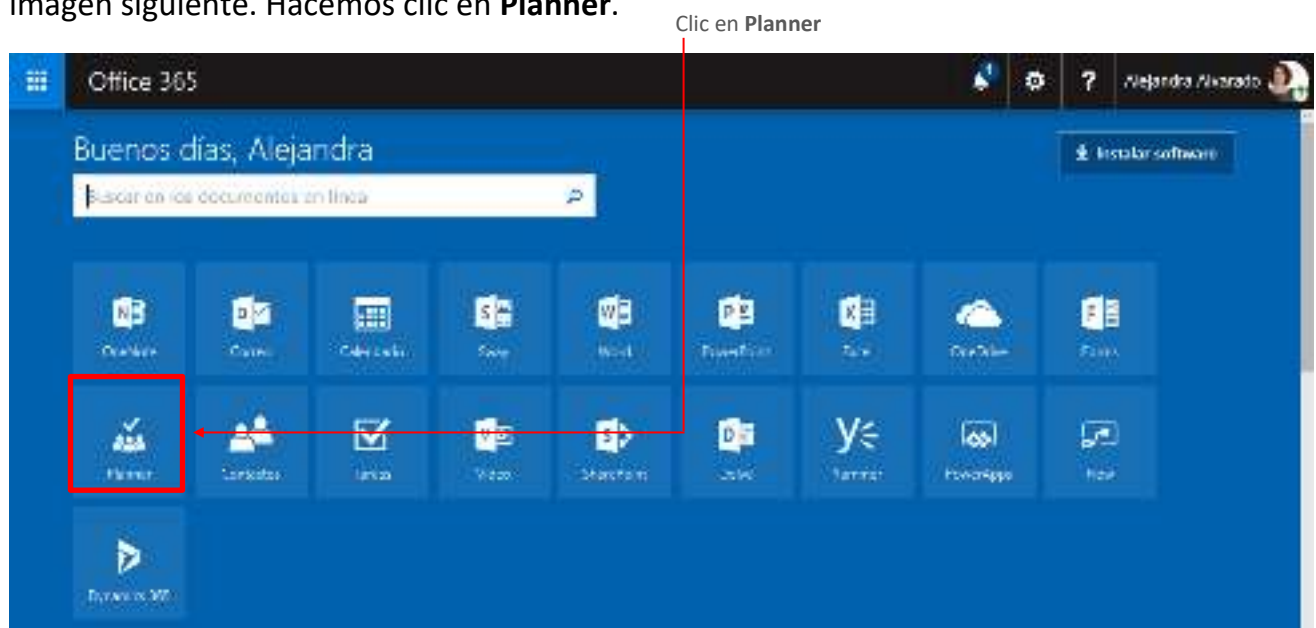
Acceder a Planner

Para utilizar este recurso simplemente debemos contar con un navegador web y nuestra cuenta de Office 365 Educación.

Para ingresar accedemos a <https://portal.office.com>. Se mostrará la ventana de inicio de sesión. En esta ingresamos los datos de nuestra cuenta y hacemos clic en el botón **Iniciar sesión**.

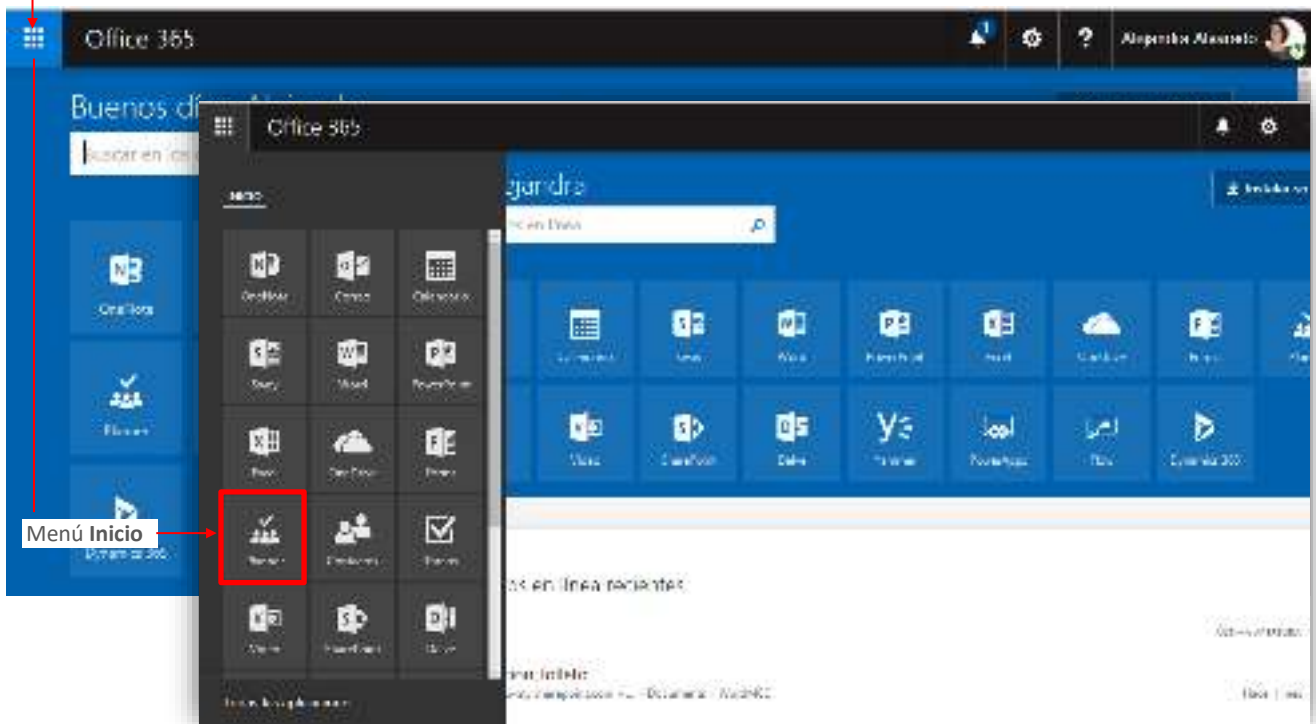


Al acceder se visualizan los servicios que tenemos disponibles, tal como se muestra en la imagen siguiente. Hacemos clic en **Planner**.



También podremos acceder a través del menú **Inicio**.

Clic aquí para desplegar menú **Inicio**



Una vez que hemos accedido a este servicio, se mostrará la ventana de **Planner** con las herramientas que tenemos disponibles en ella y las cuales se describen en los siguientes temas del presente curso.



La imagen anterior muestra **Planner** accedido desde un ordenador y la imagen siguiente accedido desde un dispositivo móvil, en este caso un teléfono.

